



PERFEKTER SCHUTZ

Orthopädische Sicherheitsschuhe
nach DIN EN ISO 20344 / 20345

THANNER
SCHÄFTE
und mehr

BAUMUSTERGEPRÜFTE ORTHOPÄDISCHE SICHERHEITSSCHUHE

Die Firma THANNER stellt seit vielen Jahren Bausätze für baumustergeprüfte orthopädische Sicherheitsschuhe her. Dadurch geben wir Ihnen die Sicherheit, auch für Ihre individuellen Anfertigungen den Vorschriften der Norm für die persönliche Schutzausrüstung nach DIN EN ISO 20344/20345:2012 gerecht zu werden.

INNOVATIONEN

Durch ständige Weiterentwicklung und Innovationen durch die Firma THANNER stehen Ihnen verschiedene Bausätze für die unterschiedlichsten Berufsbilder zur Verfügung. Zudem erhalten Sie die Bausätze Safety L, Securion® L und Securion® L Flach in der Machart S1 und S2 auf Wunsch nun erstmalig als ESD-Ausführung.



FEDERLEICHT

Die neueste Entwicklung betrifft den Tragekomfort, sowie eine deutliche Gewichtsreduzierung der Sicherheitsschuhe. Durch den Einsatz von Aluminiumkappen, Laufsohlen in leichten Ausführungen, sowie die Verwendung von Hightech-Microfaser-Materialien können federleichte Sicherheitsschuhe hergestellt werden. So werden Gewichtsreduzierungen zwischen 300 g und 500 g pro Paar Schuhe erreicht.

NEUE MODELLE

Wir bieten 55 baumustergeprüfte Modelle an, davon 26 **neue Schuhdesigns** und 6 teilgeprüfte Modelle. Alle Schäfte sind serienmäßig mit Lederfutter ausgestattet.

SCHUHZURICHTUNG / BGR 191

Die Montageanleitung finden Sie auf Seite 26.

- Für die Bausätze Safety L, Securion® L und Securion® L Flach sind folgende Schuhzurichtungen in S3 an der Laufsohle baumustergeprüft:
Verkürzung bis 3,5 cm / Abrollsohle, Mittelfuß- und Ballenrolle / Innenrand- und Außenranderhöhung.
- Bei den Bausätzen Security L und Dachdecker sind keine Schuhzurichtungen möglich.

FÜNF BAUSATZVARIATIONEN

Sie können aus 5 verschiedenen Bausatzvariationen auswählen:

- 1. Safety L** Bausatz auf einen vorgegebenen Brandsohlen-Umriss.
Ausstattung mit Aluminiumkappen und PUR-Laufsohlen.
Sehr leichte Ausführung. Laufsohlen für geringe bis mittlere Beanspruchung.
- 2. Security L** Bausatz auf einen vorgegebenen Brandsohlen-Umriss.
Ausstattung mit Aluminiumkappen und Vollgummi-Laufsohlen.
Leichte Ausführung. Laufsohlen für hohe Beanspruchung.
- 3. Dachdecker** Bausatz auf einen vorgegebenen Brandsohlen-Umriss.
Ausstattung mit Aluminiumkappen und Vollgummi-Laufsohlen.
Laufsohlen ohne Profil für hohe Beanspruchung.
- 4. Securion® L** Bausatz zum individuellen Sohlenaufbau.
Ausstattung mit extra großen Aluminiumkappen, PUR-Zwischensohlen und PUR-Abschluss-Sohlen.
Leichte Ausführung. Laufsohlen für mittlere Beanspruchung.
- 5. Securion® L Flach** Bausatz zum individuellen Sohlenaufbau.
Ausstattung mit extra großen, flachen Aluminiumkappen, PUR-Zwischensohlen und PUR-Abschluss-Sohlen.
Leichte Ausführung. Laufsohlen für mittlere Beanspruchung.

INHALTSVERZEICHNIS

	FORM	Ausführung	Seite
Halbschuhe	A	S1 - S2 - S3	3-6
Stiefel niedrig	B	S1 - S2 - S3	7-11
Stiefel halbhoch	C	S2 - S3	11-12
Halbschuhe/Stiefel		ohne Baumusterprüfung oder mit Teilprüfungen	13-14
BAUTEILE		Safety L, Security L, Dachdecker	15-16
BAUTEILE		Securion® L und Securion® L Flach	17-18
MONTAGEANLEITUNG		Safety L, Security L, Dachdecker	19-20
MONTAGEANLEITUNG		Securion® L und Securion® L Flach	21-22
Abwicklung eines Auftrages			23-25
MONTAGEANLEITUNG Schuhzurichtung			26

BAUMUSTERPRÜFUNG NACH DIN EN ISO 20344/20345:2012



Schuhform A

BAUMUSTERGEPRÜFTE ORTHOPÄDISCHE SICHERHEITSSCHUHE
NACH DIN EN ISO 20344/20345

Superleichtgewicht

1



S1

2



S1

3



S1



Die Bausätze Safety L, Securion® L und Securion® L Flach sind in der Ausführung S1 und S2 auch in ESD-Ausstattung erhältlich.

4



5



Die Schäfte auf dieser Doppelseite sind mit folgenden Bausätzen baumustergeprüft:

- Safety L Größen 38-49, 51, 53
- Security L Größen 38-47
- Securion® L Größen 39-48
- Securion® L Flach Größen 39-48

S1

Superleichtgewicht

6



1 SULFAT

nur S1

schwarz/schwarz/dunkelblau
Hydro-Micrella'/Rind-Nubuk/Nylotex
Laschen-, Abschluss- und Blattpolster
Abbildung: Bausatz Safety L
Sohle: Gera schwarz ohne Stahleinlage

2 ARSEN

nur S1

schwarz/marone
Hydro-Micrella'/Rind-Nubuk
Laschen-, Abschluss- und Blattpolster
Abbildung: Bausatz Safety L
Sohle: Gera schwarz ohne Stahleinlage

3 HUNSRÜCK

nur S1

schwarz/royal
DIN-Leder/Spalt
Abschluss- und Blattpolster
Abbildung: Bausatz Safety L
Sohle: Gera schwarz ohne Stahleinlage

4 EIFEL

S2/S3

schwarz
DIN-Leder
Puratex-Kaschierung · geschlossene Zunge
Laschen-, Abschluss- und Blattpolster
Abbildung: Bausatz Security L
Sohle: Leipzig schwarz ohne/mit Stahleinlage

5 WESTERWALD

S2/S3

schwarz/silber
DIN-Leder/Reflektorbiese
Puratex-Kaschierung · geschlossene Zunge
Laschen-, Abschluss- und Blattpolster
Abbildung: Bausatz Safety L
Sohle: Gera schwarz ohne/mit Stahleinlage

6 MAITRE

nur S1

weiß
Hydro-Micrella'/Nappa
Puratex-Kaschierung · geschlossene Zunge
Laschen-, Abschluss- und Blattpolster
Abbildung: Bausatz Safety L
Sohle: Gera weiß ohne Stahleinlage



Diese Materialien sind aus hochwertiger Microfaser

Puratex-Kaschierung = wasserdichte, atmungsaktive PUR-Membrane
Die Schäfte haben mehr Zwickeinschlag für Aluminiumkappen und sind mit einem Antistatikband ausgestattet



Superleichtgewicht

Superleichtgewicht



Die Bausätze Safety L, Securion® L und Securion® L Flach sind in der Ausführung S1 und S2 auch in ESD-Ausstattung erhältlich.

Superleichtgewicht

1 CADMIUM S2/S3
schwarz/blei/schwarz
Rind-Nubuk/Rind-Nubuk/Nappa
Puratex-Kaschierung · geschlossene Zunge
Laschen-, Abschluss- und Blattpolster
Abbildung: Bausatz Safety L
Sohle: Gera schwarz ohne/mit Stahleinlage

2 BARIUM S2/S3
schwarz/schwarz/silber
Hydro-Micrella®/Rind-Nubuk/Biese
Puratex-Kaschierung · geschlossene Zunge
Laschen-, Abschluss- und Blattpolster
Abbildung: Bausatz Safety L
Sohle: Gera schwarz ohne/mit Stahleinlage

3 COBALT S2/S3
schwarz/marine/schwarz
Hydro-Micrella®/Rind-Nubuk/Nappa
Puratex-Kaschierung · geschlossene Zunge
Laschen-, Abschluss- und Blattpolster
Abbildung: Bausatz Safety L
Sohle: Gera schwarz ohne/mit Stahleinlage

4 STERLING S2/S3
schwarz/blei/schwarz
Hydro-Micrella®/Rind-Nubuk/Rind-Nubuk
Puratex-Kaschierung · geschlossene Zunge
Laschen-, Abschluss- und Blattpolster
Abbildung: Bausatz Safety L
Sohle: Gera schwarz ohne/mit Stahleinlage

5 KALIUM S2/S3
schwarz/schwarz/gelb/schwarz
Hydro-Micrella®/Rind-Nubuk/Biese/Nappa
Puratex-Kaschierung · geschlossene Zunge
Laschen-, Abschluss- und Blattpolster
Abbildung: Bausatz Safety L
Sohle: Gera schwarz ohne/mit Stahleinlage

6 BERYLL S2/S3
marine/gelb/schwarz/schwarz
Hydro-Micrella®/Rind-Nubuk/Biese/Hydro-Micrella®/Nappa
Puratex-Kaschierung · geschlossene Zunge
Laschen-, Abschluss- und Blattpolster
Abbildung: Bausatz Safety L
Sohle: Gera schwarz ohne/mit Stahleinlage

Schuhform A

BAUMUSTERGEPRÜFTE ORTHOPÄDISCHE SICHERHEITSSCHUHE
NACH DIN EN ISO 20344/20345

Die Schäfte auf dieser Doppelseite sind mit folgenden Bausätzen baumustergeprüft:

- Safety L Größen 38-49, 51, 53
- Security L Größen 38-47
- Securion® L Größen 39-48
- Securion® L Flach Größen 39-48



Die Bausätze Safety L, Securion® L und Securion® L Flach sind in der Ausführung S1 und S2 auch in ESD-Ausstattung erhältlich.



Superleichtgewicht

Superleichtgewicht

1 STERLING S2/S3
marone/strand
Rind-Nubuk
Puratex-Kaschierung · geschlossene Zunge
Laschen-, Abschluss- und Blattpolster
Abbildung: Bausatz Safety L
Sohle: Gera schwarz ohne/mit Stahleinlage

3 BERYLL S2/S3
marone/gelb/schlamm
Rind-Nubuk/Biese/Nappa
Puratex-Kaschierung · geschlossene Zunge
Laschen-, Abschluss- und Blattpolster
Abbildung: Bausatz Safety L
Sohle: Gera schwarz ohne/mit Stahleinlage

5 OXID S2/S3
schwarz/grau/titan/dunkelblau
Hydro-Micrella'/Hydro-Velour'/Nappa/NyloTEX
Puratex-Kaschierung · geschlossene Zunge
Laschen-, Abschluss- und Blattpolster
Abbildung: Bausatz Safety L
Sohle: Gera schwarz ohne/mit Stahleinlage

2 COBALT S2/S3
schwarz/marone/schwarz
Hydro-Micrella'/Rind-Nubuk/Nappa
Puratex-Kaschierung · geschlossene Zunge
Laschen-, Abschluss- und Blattpolster
Abbildung: Bausatz Safety L
Sohle: Gera schwarz ohne/mit Stahleinlage

4 FERRUM S2/S3
schwarz/marone/schwarz
Hydro-Micrella'/Rind-Nubuk/Rind-Nubuk
Puratex-Kaschierung · geschlossene Zunge
Laschen-, Abschluss- und Blattpolster
Abbildung: Bausatz Safety L
Sohle: Gera schwarz ohne/mit Stahleinlage



Diese Materialien sind aus hochwertiger Microfaser

Puratex-Kaschierung = wasserdichte, atmungsaktive PUR-Membrane

Die Schäfte haben mehr Zwickeinschlag für Aluminiumkappen und sind mit einem Antistatikband ausgestattet

Superleichtgewicht

1



2



Die Bausätze Safety L, Securion® L und Securion® L Flach sind in der Ausführung S1 und S2 auch in ESD-Ausstattung erhältlich.

Superleichtgewicht

3



4



S1

Superleichtgewicht;
weite Öffnungsmöglichkeit

5



Superleichtgewicht

6



1 BÖHMERWALD S2/S3
schwarz/steel/silver
Hydro-Micrella¹/Techno¹/Techno¹
Puratex-Kaschierung · geschlossene Zunge
Laschen-, Abschluss- und Blattpolster
Abbildung: Bausatz Safety L
Sohle: Gera schwarz ohne/mit Stahleinlage

3 PHOSPHOR S2/S3
schwarz/gelb
Hydro-Micrella¹/Nappa
Puratex-Kaschierung · geschlossene Zunge
Laschen-, Abschluss- und Blattpolster
Abbildung: Bausatz Safety L
Sohle: Gera schwarz ohne/mit Stahleinlage

5 THYMOL nur S1
grau/gelb
Hydro-Velour¹/Nappa
Puratex-Kaschierung · geschlossene Zunge
Laschen-, Abschluss- und Blattpolster
Abbildung: Bausatz Safety L
Sohle: Gera schwarz ohne Stahleinlage

2 ERZGEBIRGE S2/S3
schwarz/steel
DIN-Leder/Techno¹
Puratex-Kaschierung · geschlossene Zunge
Laschen-, Abschluss- und Blattpolster
Abbildung: Bausatz Safety L
Sohle: Gera schwarz ohne/mit Stahleinlage

4 AMMONIAK S2/S3
schwarz/blei/apfelgrün/neongrün
Rind-Nubuk/Rind-Nubuk/Nubuk/Nylotex
Puratex-Kaschierung · geschlossene Zunge
Laschen-, Abschluss- und Blattpolster
Abbildung: Bausatz Safety L
Sohle: Gera schwarz ohne/mit Stahleinlage

6 BÖHMERWALD S2/S3
schwarz/dunkelblau/gelb
Hydro-Micrella¹/Nappa/Nappa
Puratex-Kaschierung · geschlossene Zunge
Laschen-, Abschluss- und Blattpolster
Abbildung: Bausatz Safety L
Sohle: Gera schwarz ohne/mit Stahleinlage

Schuhform B

BAUMUSTERGEPRÜFTE ORTHOPÄDISCHE SICHERHEITSSCHUHE
NACH DIN EN ISO 20344/20345

Die Schäfte auf dieser Doppelseite sind mit folgenden Bausätzen baumustergeprüft:

- Safety L Größen 38-49, 51, 53
- Security L Größen 38-47
- Securion® L Größen 39-48
- Securion® L Flach Größen 39-48



1



2



3



Die Bausätze Safety L, Securion® L und Securion® L Flach sind in der Ausführung S1 und S2 auch in ESD-Ausstattung erhältlich.



5

Superleichtgewicht

4



weite
Öffnungsmöglichkeit

1 GLYCERIN

S2/S3

schwarz/marine/apfelgrün/neongrün
Hydro-Micrella'/Rind-Nubuk/Nubuk/Nylotex
Puratex-Kaschierung · geschlossene Zunge
Laschen-, Abschluss-, Knöchel- und Blattpolster
Abbildung: Bausatz Safety L
Sohle: Gera schwarz ohne/mit Stahleinlage

2 KOHLE

S2/S3

schwarz/schwarz/silber
Hydro-Micrella'/Rind-Nubuk/Biese
Puratex-Kaschierung · geschlossene Zunge
Laschen-, Abschluss-, Knöchel- und Blattpolster
Abbildung: Bausatz Safety L
Sohle: Gera schwarz ohne/mit Stahleinlage

3 BUTAN

S2/S3

schwarz/grau
Hydro-Micrella'/Hydro-Velour'
Puratex-Kaschierung · geschlossene Zunge
Laschen-, Abschluss-, Knöchel- und Blattpolster
Abbildung: Bausatz Safety L
Sohle: Gera schwarz ohne/mit Stahleinlage

4 CHLORID

S2/S3

schwarz/schwarz/rot/schwarz
Hydro-Micrella'/Rind-Nubuk/Biese/Nappa
Puratex-Kaschierung · geschlossene Zunge
Laschen-, Abschluss-, Knöchel- und Blattpolster
Abbildung: Bausatz Safety L
Sohle: Gera schwarz ohne/mit Stahleinlage

5 METHANOL

S2/S3

blei/rot
Rind-Nubuk/Nubuk
Puratex-Kaschierung · geschlossene Zunge
Laschen-, Abschluss-, Knöchel- und Blattpolster
Abbildung: Bausatz Safety L
Sohle: Gera schwarz ohne/mit Stahleinlage

weite
Öffnungsmöglichkeit

2

1



weite
Öffnungsmöglichkeit

3



4



5



Die Bausätze Safety L, Securion® L und Securion® L Flach sind in der Ausführung S1 und S2 auch in ESD-Ausstattung erhältlich.

Modelle mit weiter Öffnungsmöglichkeit sind besonders geeignet, um Knöchel- oder Arthrodesenkappen einzuarbeiten.

1 BENZOL S2/S3
marone/strand/blei/orange
Rind-Nubuk/Rind-Nubuk/Nylotex/Nappa
Puratex-Kaschierung · geschlossene Zunge
Laschen-, Abschluss-, Knöchel- und Blattpolster
Abbildung: Bausatz Safety L
Sohle: Gera schwarz ohne/mit Stahleinlage

2 ALANIN S2/S3
marone/schwarz/silver/blei
Rind-Nubuk/Hydro-Micrella'/Techno'/Nylotex
Puratex-Kaschierung · geschlossene Zunge
Laschen-, Abschluss-, Knöchel- und Blattpolster
Abbildung: Bausatz Safety L
Sohle: Gera schwarz ohne/mit Stahleinlage

3 SALMIAK S2/S3
strand/schwarz/blei
Rind-Nubuk/Hydro-Micrella'/Nylotex
Puratex-Kaschierung · geschlossene Zunge
Laschen-, Abschluss-, Knöchel- und Blattpolster
Abbildung: Bausatz Safety L
Sohle: Gera schwarz ohne/mit Stahleinlage

4 NATRON S2/S3
strand/blei/blei
Rind-Nubuk/Rind-Nubuk/Nylotex
Puratex-Kaschierung · geschlossene Zunge
Laschen-, Abschluss-, Knöchel- und Blattpolster
Abbildung: Bausatz Safety L
Sohle: Gera schwarz ohne/mit Stahleinlage

5 CARBINOL S2/S3
schwarz/strand/blei
Hydro-Micrella'/Rind-Nubuk/Nylotex
Puratex-Kaschierung · geschlossene Zunge
Laschen-, Abschluss-, Knöchel- und Blattpolster
Abbildung: Bausatz Safety L
Sohle: Gera schwarz ohne/mit Stahleinlage



1



S1

Superleichtgewicht

3



2

Die Schäfte auf dieser Doppelseite sind mit folgenden Bausätzen baumustergeprüft:

- Safety L Größen 38-49, 51, 53
- Security L Größen 38-47
- Securion® L Größen 39-48
- Securion® L Flach Größen 39-48



Die Bausätze Safety L, Securion® L und Securion® L Flach sind in der Ausführung S1 und S2 auch in ESD-Ausstattung erhältlich.



6



4



5

1 SPREEWALD

S2/S3

schwarz/frost
DIN-Leder/Nappa
Puratex-Kaschierung · geschlossene Zunge
Laschen-, Abschluss-, Knöchel- und Blattpolster
Abbildung: Bausatz Safety L
Sohle: Gera schwarz ohne/mit Stahleinlage

2 SCHWARZWALD

S2/S3

schwarz/grau
DIN-Leder/Nubuk
Puratex-Kaschierung · geschlossene Zunge
Laschen-, Abschluss-, Knöchel- und Blattpolster
Abbildung: Bausatz Safety L
Sohle: Gera schwarz ohne/mit Stahleinlage

3 SCHWEFEL

nur S1

schwarz/schwarz/gelb
Hydro-Micrella®/Techno®/Biese
geschlossene Zunge · Stoßabsorber Ferse
Laschen-, Abschluss-, Knöchel- und Blattpolster
Abbildung: Bausatz Safety L
Sohle: Gera schwarz ohne Stahleinlage

4 ARBER

S2/S3

schwarz
Waterproof/Nappa
Puratex-Kaschierung · geschlossene Zunge
Laschen-, Abschluss-, Knöchel- und Blattpolster
Abbildung: Bausatz Security L
Sohle: Leipzig schwarz ohne/mit Stahleinlage

5 BAYERISCHERWALD

S2/S3

schwarz/royal/silber
DIN-Leder/Spalt/Reflektorbiese
Puratex-Kaschierung · geschlossene Zunge
Laschen-, Abschluss-, Knöchel- und Blattpolster
Abbildung: Bausatz Safety L
Sohle: Gera schwarz ohne/mit Stahleinlage

6 PFÄLZERWALD

S2/S3

schwarz/blue/silver/silber
DIN-Leder/Techno®/Techno®/Reflektorbiese
Puratex-Kaschierung · geschlossene Zunge
Laschen-, Abschluss-, Knöchel- und Blattpolster
Abbildung: Bausatz Safety L
Sohle: Gera schwarz ohne/mit Stahleinlage

Superleichtgewicht



1

2



Superleichtgewicht;
weite Öffnungsmöglichkeit

3



Die Bausätze Safety L, Securion® L und Securion® L Flach sind in der Ausführung S1 und S2 auch in ESD-Ausstattung erhältlich.

Superleichtgewicht;
weite Öffnungsmöglichkeit

4



5



Superleichtgewicht;
weite Öffnungsmöglichkeit;
kein Einzelzertifikat

6



Modelle mit weiter Öffnungsmöglichkeit sind besonders geeignet, um Knöchel- oder Arthrodesenkappen einzuarbeiten.

1 LITHIUM S2/S3
schwarz/gelb/silber
Hydro-Micrella'/Nappa/Reflektorbiese
Puratex-Kaschierung · geschlossene Zunge
Laschen-, Abschluss-, Knöchel- und Blattpolster
Abbildung: Bausatz Safety L
Sohle: Gera schwarz ohne/mit Stahleinlage

2 CAESIUM S2/S3
schwarz/marine/schwarz
Hydro-Micrella'/Rind-Nubuk/Nappa
Puratex-Kaschierung · geschlossene Zunge
Laschen-, Abschluss-, Knöchel- und Blattpolster
Abbildung: Bausatz Safety L
Sohle: Gera schwarz ohne/mit Stahleinlage

3 RIESENGBIRGE S2/S3
schwarz/schwarz/gelb
Hydro-Micrella'/Techno'/Nappa
Puratex-Kaschierung · geschlossene Zunge
Stoßabsorber Ferse
Laschen-, Abschluss-, Knöchel- und Blattpolster
Abbildung: Bausatz Safety L
Sohle: Gera schwarz ohne/mit Stahleinlage

4 IRIDIUM S2/S3
schwarz
Hydro-Micrella'/Nappa
Puratex-Kaschierung · geschlossene Zunge
Laschen-, Abschluss-, Knöchel- und Blattpolster
Abbildung: Bausatz Safety L
Sohle: Gera schwarz ohne/mit Stahleinlage

5 WORKER S2/S3
schwarz
DIN-Leder/Nappa
Puratex-Kaschierung · geschlossene Zunge
Laschen-, Abschluss-, Knöchel- und Blattpolster
Abbildung: Bausatz Safety L
Sohle: Gera schwarz ohne/mit Stahleinlage

6 DACHDECKER nur S3
schwarz/schwarz/gelb
Hydro-Micrella'/Techno'/Nappa
Puratex-Kaschierung · geschlossene Zunge
Stoßabsorber Ferse
Laschen-, Abschluss-, Knöchel- und Blattpolster
Abbildung: Ausführung S3 · PU-Überkappe
Sohle: Amberg schwarz mit Stahleinlage

Schuhform B

BAUMUSTERGEPRÜFTE ORTHOPÄDISCHE SICHERHEITSSCHUHE
NACH DIN EN ISO 20344/20345



Die Schäfte auf dieser Doppelseite sind mit folgenden Bausätzen baumustergeprüft:

- Safety L Größen 38-49, 51, 53
- Security L Größen 38-47
- Securion® L Größen 39-48
- Securion® L Flach Größen 39-48



Die Bausätze Safety L, Securion® L und Securion® L Flach sind in der Ausführung S1 und S2 auch in ESD-Ausstattung erhältlich.

Superleichtgewicht;
weite Öffnungsmöglichkeit

Schuhform C

BAUMUSTERGEPRÜFTE ORTHOPÄDISCHE SICHERHEITSSCHUHE
NACH DIN EN ISO 20344/20345



Nr. 4 und Nr. 5 sind Schäfte für Stabil-
schuhe mit seitlichen Taschen für vier
mitgelieferte wechselbare thermo-
plastische Stabilisationselemente.

Superleichtgewicht;
weite Öffnungsmöglichkeit

Superleichtgewicht;
weite Öffnungsmöglichkeit

1 BROM S2/S3

marone/gelb/schlamm
Rind-Nubuk/Biese/Nappa
Puratex-Kaschierung · geschlossene Zunge
Laschen-, Abschluss-, Knöchel- und Blattpolster
Abbildung: Bausatz Safety L
Sohle: Gera schwarz ohne/mit Stahleinlage

2 CAESIUM S2/S3

schwarz/marone/schwarz
Hydro-Micrella®/Rind-Nubuk/Nappa
Puratex-Kaschierung · geschlossene Zunge
Laschen-, Abschluss-, Knöchel- und Blattpolster
Abbildung: Bausatz Safety L
Sohle: Gera schwarz ohne/mit Stahleinlage

3 RIESENGBIRGE S2/S3

weiß
Hydro-Micrella®
Puratex-Kaschierung · geschlossene Zunge
Stoßabsorber Ferse
Laschen-, Abschluss-, Knöchel- und Blattpolster
Abbildung: Bausatz Safety L
Sohle: Gera weiß ohne/mit Stahleinlage

4 HABICHT S2/S3

schwarz
Hydro-Micrella®
Puratex-Kaschierung · geschlossene Zunge
Laschen-, Abschluss-, Knöchel- und Blattpolster
Abbildung: Bausatz Safety L
Sohle: Gera schwarz ohne/mit Stahleinlage

5 FALKE S2/S3

schwarz/grau/steel
Hydro-Micrella®/Hydro-Velour®/Techno®
Puratex-Kaschierung · geschlossene Zunge
Laschen-, Abschluss-, Knöchel- und Blattpolster
Abbildung: Bausatz Safety L
Sohle: Gera schwarz ohne/mit Stahleinlage



Die Bausätze Safety L, Securion® L und Securion® L Flach sind in der Ausführung S1 und S2 auch in ESD-Ausstattung erhältlich.

Superleichtgewicht;
weite Öffnungs-
möglichkeit



Das zum Patent angemeldete Switch-Modell verfügt über eine thermoplastische Laschenversteifung (austauschbar). Das gesamte Quartier kann nach unten geklappt werden, um Versteifungselemente einzufügen.

Superleichtgewicht;
weite Öffnungsmöglichkeit

Schaft für Lähmungstiefel; Fersentasche für wechselbare Peronausfeder; seitliche Taschen für vier mitgelieferte Stabilisationselemente; thermoplastische Laschenversteifung (austauschbar).

Superleichtgewicht;
weite Öffnungsmöglichkeit

1 THÜRINGERWALD S2/S3
schwarz
DIN-Leder/Nappa
Puratex-Kaschierung · geschlossene Zunge
Laschen-, Abschluss-, Knöchel- und Blattpolster
Abbildung: Bausatz Security L
Sohle: Leipzig schwarz ohne/mit Stahleinlage

3 VOGESEN S2/S3
schwarz
DIN-Leder/Nappa
Puratex-Kaschierung · geschlossene Zunge
Laschen-, Abschluss-, Knöchel- und Blattpolster
Abbildung: Bausatz Security L
Sohle: Leipzig schwarz ohne/mit Stahleinlage

5 HYÄNE S2/S3
schwarz
Hydro-Micrella'/Techno'
Puratex-Kaschierung · geschlossene Zunge
Laschen-, Abschluss-, Knöchel- und Blattpolster
Abbildung: Bausatz Safety L
Sohle: Gera schwarz ohne/mit Stahleinlage

2 TANTAL S2/S3
schwarz/schwarz/silber/schwarz
Hydro-Micrella'/Rind-Nubuk/Biese/Techno'
Puratex-Kaschierung · geschlossene Zunge
Laschen-, Abschluss-, Knöchel- und Blattpolster
Abbildung: Bausatz Safety L
Sohle: Gera schwarz ohne/mit Stahleinlage

4 SPRINGER S2/S3
schwarz
DIN-Leder/Nappa
Puratex-Kaschierung · geschlossene Zunge
Laschen-, Abschluss-, Knöchel- und Blattpolster
Abbildung: Bausatz Security L
Sohle: Leipzig schwarz ohne/mit Stahleinlage

6 MILAN S2/S3
schwarz
Hydro-Micrella'
Puratex-Kaschierung · geschlossene Zunge
Laschen-, Abschluss-, Knöchel- und Blattpolster
Abbildung: Bausatz Safety L
Sohle: Gera schwarz ohne/mit Stahleinlage



1



2



Die Bausätze Safety L, Securion® L und Securion® L Flach sind in der Ausführung S1 und S2 auch in ESD-Ausstattung erhältlich.



3

SCHWEISSERLASCHE

Art.: 1.5135
kann zusätzlich bestellt werden als Schutz für die Schnürsenkel



4

3 GIESSER S2/S3

schwarz
DIN-Leder/Nappa
Schnellverschluss
Puratex-Kaschierung · geschlossene Zunge
Laschen-, Abschluss-, Knöchel- und Blattpolster
ohne Baumusterprüfung; nur Grundanforderungen nach DIN EN ISO 20345 geprüft
Abbildung: Bausatz Security L
Sohle: Leipzig schwarz ohne/mit Stahleinlage

4 WINTER S2/S3

schwarz
DIN-Leder
Lammfell
Abschluss- und Blattpolster
ohne Baumusterprüfung; nur Grundanforderungen nach DIN EN ISO 20345 geprüft
Abbildung: Bausatz Security L
Sohle: Leipzig schwarz ohne/mit Stahleinlage

1 MANGAN ohne BMP

schwarz/beige/metallic
Spalt/Spalt/NyloTEX
Puratex-Kaschierung · geschlossene Zunge
Laschen-, Abschluss- und Blattpolster
ohne Baumusterprüfung
Sohle: Mistral schwarz/grau

2 TOM ohne BMP

lava/schwarz
Nappa
Antistatikband
Laschen- und Abschlusspolster
ohne Baumusterprüfung
Sohle: Gera schwarz ohne/mit Stahleinlage



Die Bausätze Safety L, Securion® L und Securion® L Flach sind in der Ausführung S1 und S2 auch in ESD-Ausstattung erhältlich.



Schnittschutz
(nicht baumustergeprüft)



Schnittschutz
(nicht baumustergeprüft)

1 FEUERWEHR S2/S3
schwarz
DIN-Leder
Puratex-Kaschierung
Abschluss- und Blattpolster
ohne Baumusterprüfung; nur Grundanforderungen nach DIN EN ISO 20345 geprüft
Abbildung: Bausatz Security L
Sohle: Leipzig schwarz ohne/mit Stahleinlage

2 FIRE S2/S3
schwarz/schwarz/silver (rot gesteppt)
Waterproof/Nappa/Techno¹
Puratex-Kaschierung · geschlossene Zunge
Reißverschluss-Schnellverschluss
Laschen-, Abschluss-, Knöchel- und Blattpolster
ohne Baumusterprüfung; nur Grundanforderungen nach DIN EN ISO 20345 geprüft mit Bausatz Security L
Abbildung: Zermatt schwarz ohne/mit Stahleinlage

3 FORST S2/S3
schwarz/grün
DIN-Leder/Nappa
Schnittschutz
Puratex-Kaschierung · geschlossene Zunge
Laschen-, Abschluss-, Knöchel- und Blattpolster
ohne Baumusterprüfung; nur Grundanforderungen nach DIN EN ISO 20345 geprüft mit Bausatz Security L
Abbildung: Zermatt schwarz ohne/mit Stahleinlage
PU-Überkappe

4 WOOD S2/S3
schwarz/grün
Waterproof/Nappa
Schnittschutz
Puratex-Kaschierung · geschlossene Zunge
Laschen-, Abschluss-, Knöchel- und Blattpolster
ohne Baumusterprüfung; nur Grundanforderungen nach DIN EN ISO 20345 geprüft mit Bausatz Security L
Abbildung: Jura schwarz ohne/mit Stahleinlage
PU-Überkappe

SOHLEN MIT BAUMUSTERPRÜFUNG

Größen für die Baumusterprüfung:

- Safety L Größen 38-49, 51, 53
- Security L Größen 38-47
- Dachdecker Größen 38-48



1 LEIPZIG SCHWARZ

Nitrilkautschuk-Sohle mit Absatz; mit oder ohne Stahleinlage; antistatisch, öl- und benzinfest
Leisten: 800

MIT STAHEINLAGE

Art.Nr.: 3.4000 · Größen: 37-48
Bausatz: Security L (S3)

OHNE STAHEINLAGE

Art.Nr.: 3.4001 · Größen: 36-47
Bausatz: Security L (S2)

2 GERA WEISS

PUR-Schalen-Keil-Sohle mit Absatz; mit Stahleinlage; antistatisch, öl- und benzinfest
Leisten: 800

Art.Nr.: 3.4027 · Größen: 36-47

Art.Nr.: 3.4028 · Größen: 48 · 49 · 51 · 53

Bausatz: Safety L (S3)

3 GERA SCHWARZ

PUR-Schalen-Keil-Sohle mit Absatz; mit oder ohne Stahleinlage; antistatisch, öl- und benzinfest
Leisten: 800

MIT STAHEINLAGE

Art.Nr.: 3.4004 · Größen: 36-47

Art.Nr.: 3.4009 · Größen: 48 · 49 · 51 · 53

Bausatz: Safety L (S3)

OHNE STAHEINLAGE

Art.Nr.: 3.4029 · Größen: 36-47

Bausatz: Safety L (S2)

4 GERA SCHWARZ ESD

PUR-Schalen-Keil-Sohle mit Absatz; ohne Stahleinlage; ESD-Ausstattung, öl- und benzinfest
Leisten: 800

Art.Nr.: 3.4043 · Größen: 38-47

Bausatz: Safety L (S2)



5 AMBERG SCHWARZ

Nitrilkautschuk-Schalen-Sohle; mit Stahleinlage; antistatisch, öl- und benzinfest; für Dachdecker und Teearbeiter
Leisten: 810

Art.Nr.: 3.4013 · Größen: 39-48

Bausatz: Dachdecker

6 VLIES-BRANDSOHLE 800

Vlies-Brandsohle; Stärke 2,0 mm; Gelenkstücke aus Hartpappe mit Metallfeder
Leisten: 800

Art.Nr.: 3.4510 · Größen: 38-49, 51, 53

Bausatz: Safety L

7 LEDER-BRANDSOHLE 800/810

Leder-Brandsohle; Stärke 2,2 mm; Gelenkstücke aus Hartpappe mit Metallfeder
Leisten: 800 / 810

Art.Nr.: 3.4500 · Größen: 36-50

Bausatz: Security L / Dachdecker

8 LEISTEN

Sicherheitsschuh-Bruttogleisten inkl. 0,5 cm Einlagenzugabe im Ballenbereich. Knickleisten aus Kunststoff (mit Fersenbeschlag) oder Keilleisten 3-teilig aus Holz

LEISTEN 800 SAFETY/SECURITY

Art.Nr.: Holz 3.4301 · Größen: 38-53

Art.Nr.: Kunststoff 3.4300 · Größen: 38-53

Absatzsprengung: ca. 18 mm

LEISTEN 810 DACHDECKER

Art.Nr.: Holz 3.4306 · Größen: 38-48

Art.Nr.: Kunststoff 3.4305 · Größen: 38-48

Absatzsprengung: ca. 11 mm

9 ALUKAPPE NORMALFORM

Sehr leichte Aluminiumkappe in Normalform
Leisten: 800

Art.Nr.: 3.4457

Größen: Gr. 9 = 38-40 · Gr. 11 = 41-53

Bausatz: Safety L + Security L + Dachdecker

10 PROBEKAPPE TIEFGEZOGEN

Für Alukappen Normalform

Art.Nr.: 3.4460

Größen: Gr. 9 = 38-40 · Gr. 11 = 41-53

11 PU-ÜBERKAPPE

PU-Überkappe zum Schutz der Schuhspitzen
Leisten: 800 · 810

Art.Nr.: 3.4492 · Farbe: weiß

Art.Nr.: 3.4490 · Farbe: schwarz

Größen: Gr. 11

12 LEFA-HINTERKAPPE DIA + SICHER

Hinterkappe aus Lefa vorgeformt; Innengelenk verlängert
Leisten: 800 · 810 · 825 · 850

Art.Nr.: 3.1137

Größen: 34-36 · 37-39 · 40-43 · 44-48 · 49-53

13 PROBEABSATZKEIL FÜR SOHLE LEIPZIG

Holzkeil zum Einschleifen der Absatzsprengung an der Kopieeinlage

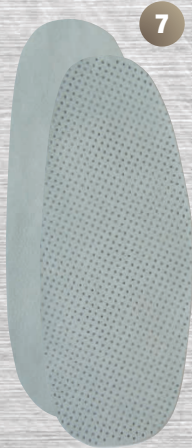
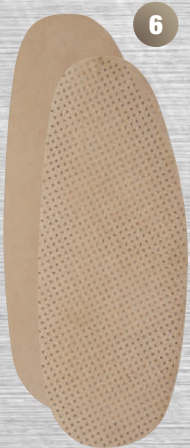
Art.Nr.: 4.9031

14 PROBEABSATZKEIL FÜR SOHLE GERA

Holzkeil zum Einschleifen der Absatzsprengung an der Kopieeinlage

Art.Nr.: 4.9030

SOHLEN OHNE BAUMUSTERPRÜFUNG



1 BRANDSOHLEN-SCHABLONEN 800/810

Brandsohlen-Schablonen aus Papier
Art.Nr.: 3.9811 · Größen: 38-49/51/53

2 ZERMATT SCHWARZ
Nitrilkautschuk-Schalen-Keil-Sohle;
mit oder ohne Stahlleinlage;
antistatisch, öl- und benzinfest
Leisten: 800

MIT STAHLLEINLAGE
Art.Nr.: 3.4020 · Größen: 35-51
OHNE STAHLLEINLAGE
Art.Nr.: 3.4021 · Größen: 35-50

3 KIEL SCHWARZ
Gummi-Abschluss-Sohle ohne Stahlleinlage;
antistatisch, öl- und benzinfest
Leisten: alle
Art.Nr.: 3.4005
Größen: 39-41 · 42-44 · 45-48 · 49-51

4 ATHEN SCHWARZ
PUR-Schalen-Sohle ohne Stahlleinlage;
antistatisch, öl- und benzinfest
Leisten: 800
Art.Nr.: 3.4010 · Größen: 37-48

5 JURA-DUO SCHWARZ
PUR-Schalen-Keil-Sohle mit Absatz und
Gummi-Abschluss-Sohle;
mit oder ohne Stahlleinlage;
antistatisch, öl- und benzinfest
Leisten: 800

MIT STAHLLEINLAGE
Art.Nr.: 3.1481 · Größen: 39-47
OHNE STAHLLEINLAGE
Art.Nr.: 3.1480 · Größen: 39-47

6 MICROFASERBEZUG FÜR KOPIEEINLAGEN
Art.Nr.: 3.4815 ungelocht
Art.Nr.: 3.4816 gelocht
Größen: 38-53 Doppelgrößen
Baumustergeprüft für alle Bausätze

7 LEDERBEZUG FÜR KOPIEEINLAGEN
Art.Nr.: 3.4810 ungelocht
Art.Nr.: 3.4811 gelocht
Größen: 38-53 Doppelgrößen
Baumustergeprüft für alle Bausätze

8 SCHNÜRSENKEL FÜR SICHERHEITSSCHUHE
Art.Nr.: 3.4900
Farben: weiß, schwarz, braun/schwarz

9 ANTISTATIKBAND
Art.Nr.: 3.4905

10 HALOGENIERER FÜR VOLLGUMMI-SOHLNEN
Art.Nr.: 3.4925
Menge: 30 ml Flasche

11 PU-VORSTRICH
Art.Nr.: 3.4926
Menge: 100 ml Flasche

12 VERNETZER FÜR PU-KLEBSTOFF
Art.Nr.: 3.4933
Menge: 100 g Flasche

13 PU-KLEBSTOFF HELL FÜR SICHERHEITSSCHUHE
Art.Nr.: 3.4927
Menge: 650 g Dose

14 AUSBALLMASSE ANTISTATISCH
Art.Nr.: 3.4929
Menge: 180 g Dose



1 LEDER-BRANDSOHLE 825 / 850

Leder-Brandsohle; Stärke 2,2 mm;
ohne Baumusterprüfung
Leisten: 825 / 850
Art.Nr.: 3.4602 · Größen: 39-48

**2 VLIES-BRANDSOHLE 825 / 850
INDIVIDUELL**

Vlies-Brandsohle thermoplastisch verformbar
mit Kunststoffgelenk; Stärke 2,0 mm
Leisten: alle
Art.Nr.: 3.4600
Größen: Gr. 1 = 39-43 · Gr. 2 = 44-48
Bausatz: Securion® L + Securion® L Flach

**3 VLIES-BRANDSOHLE 825 / 850
GESTANZT**

Vlies-Brandsohle thermoplastisch verformbar
mit Kunststoffgelenk; Stärke 2,0 mm
Leisten: 825 / 850
Art.Nr.: 3.4601 · Größen: 39-48
Bausatz: Securion® L + Securion® L Flach

4 LEISTEN 825 SECURION® FLACH

Sicherheitsschuh-Bruttoleisten inkl. 0,75 cm
Einlagenzugabe im Ballenbereich.
Knickleisten aus Kunststoff (mit Fersen-
beschlag) oder Keilleisten 3-teilig aus Holz
Art.Nr.: Holz 3.4356 · Größen: 39-48
Art.Nr.: Kunststoff 3.4355 · Größen: 39-48
Absatzsprengung: ca. 10 mm

5 LEISTEN 850 SECURION®

Sicherheitsschuh-Bruttoleisten inkl. 1,0 cm
Einlagenzugabe im Ballenbereich.
Knickleisten aus Kunststoff (mit Fersen-
beschlag) oder Keilleisten 3-teilig aus Holz
Art.Nr.: Holz 3.4351 · Größen: 39-48
Art.Nr.: Kunststoff 3.4350 · Größen: 39-48
Absatzsprengung: ca. 10 mm

6 GELENKSTÜCK ISAR

Gelenkstück aus Hartpappe mit Metallfeder;
für Leder-Brandsohle;
ohne Baumusterprüfung
Leisten: 825 · 850
Art.Nr.: 3.1334
Größen: 3-4,5 · 5-6,5 · 7-8,5 · 9-11 · 11,5-13

7 LEFA-HINTERKAPPE DIA + SICHER

Hinterkappe aus Lefa vorgeformt;
Innengelenk verlängert
Leisten: 800 · 810 · 825 · 850
Art.Nr.: 3.1137
Größen: 34-36 · 37-39 · 40-43 · 44-48 · 49-53

8 STAHLBLECH BESCHICHTET

Zum individuellen Zuschneiden bei überbreiten
Leistenformen (bessere Verklebung durch
Beschichtung)
Art.Nr.: 3.4405 · Größe: Platte 17 x 51 cm

9 PU-ÜBERKAPPE EXTRA-GROSS

PU-Überkappe zum Schutz der Schuhspitzen
Leisten: 825 · 850
Art.Nr.: 3.4493
Farbe: schwarz

10 ALUKAPPE EXTRA-GROSS

Sehr leichte Aluminiumkappe in extra großer
Form
Leisten: 850
Art.Nr.: 3.4458 · Größen: Gr. 12 = 39-48
Bausatz: Securion® L

11 ALUKAPPE EXTRA-GROSS FLACH

Sehr leichte Aluminiumkappe in extra großer
Form mit abgeflachter Spitze
Leisten: 825
Art.Nr.: 3.4459 · Größen: 12 = 39-48
Bausatz: Securion® L Flach

12 PROBEKAPPE TIEFGEZOGEN

Für Alukappe extra-groß
Leisten: 850
Art.Nr.: 3.4460

13 PROBEKAPPE TIEFGEZOGEN

Für Alukappe extra-groß Flach
Leisten: 825
Art.Nr.: 3.4460

Größen für die Baumusterprüfung:
Securion® L und Securion® L Flach
39-48



1 SECURION LAUFSOHLE SCHWARZ

PUR-Sohle mit Absatz;
mit oder ohne Stahlleinlage;
antistatisch, öl- und benzinfest
Leisten: alle

MIT STAHLLEINLAGE

Art.Nr.: 3.4015 · Größen: 39-48 Doppelgr.
Bausatz: Securion® L + Securion® L Flach (S3)

OHNE STAHLLEINLAGE

Art.Nr.: 3.4016 · Größen: 39-48 Doppelgr.
Bausatz: Securion® L + Securion® L Flach (S2)

2 SECURION LAUFSOHLE SCHWARZ ESD

PUR-Sohle mit Absatz;
ohne Stahlleinlage;
ESD-Ausstattung, öl- und benzinfest
Leisten: alle



Art.Nr.: 3.4046 · Größen: 39-48 Doppelgr.
Bausatz: Securion® L + Securion® L Flach (S2)

3 SECURION LAUFSOHLE WEISS

PUR-Sohle mit Absatz;
mit Stahlleinlage;
antistatisch, öl- und benzinfest
Leisten: alle

Art.Nr.: 3.4068 · Größen: 39-48 Doppelgr.
Bausatz: Securion® L + Securion® L Flach (S3)

4 SECURION ZWISCHENSÖHLE SCHWARZ

PUR-Schalen-Zwischensohle;
antistatisch; zum individuellen Aufbau
Leisten: alle

Art.Nr.: 3.4011 · Größen: 39-48 Doppelgr.
Bausatz: Securion® L + Securion® L Flach (S1-S3)

5 SECURION ZWISCHENSÖHLE

SCHWARZ ESD

PUR-Schalen-Zwischensohle;
ESD-Ausstattung;
zum individuellen Aufbau
Leisten: alle

Art.Nr.: 3.4047 · Größen: 39-48 Doppelgr.
Bausatz: Securion® L + Securion® L Flach (S1-S3)



6 SECURION ZWISCHENSÖHLE WEISS

PUR-Schalen-Zwischensohle;
antistatisch; zum individuellen Aufbau
Leisten: alle

Art.Nr.: 3.4018 · Größen: 39-48 Doppelgr.
Bausatz: Securion® L + Securion® L Flach (S1-S3)

7 BRANDSÖHLEN-SCHABLONEN

825 / 850

Brandsohlen-Schablonen aus Papier
Art.Nr.: 3.9813 · Größen: 39-48

8 LEDERBEZUG

FÜR KOPIEEINLAGEN

Art.Nr.: 3.4810 ungelocht
Art.Nr.: 3.4811 gelocht
Größen: 38-53 Doppelgrößen
Baumustergeprüft für alle Bausätze

9 MICROFASERBEZUG

FÜR KOPIEEINLAGEN

Art.Nr.: 3.4815 ungelocht
Art.Nr.: 3.4816 gelocht
Größen: 38-53 Doppelgrößen
Baumustergeprüft für alle Bausätze

10 ANTISTATISCHES PUR-AUFBAU-MATERIAL SCHWARZ

Erfüllt die ESD-Anforderungen;
antistatisch für Zwischensohlen, Rollen,
Außen- und Innenranderhöhungen,
sowie Verkürzungen
Leisten: alle

Art.Nr.: 3.4840 6 mm · Größe: 43 cm x 60 cm
Art.Nr.: 3.4841 9 mm · Größe: 43 cm x 60 cm
Art.Nr.: 3.4843 18 mm · Größe: 43 cm x 60 cm

11 MPL HART 12 MM SCHWEDENBRAUN

Festes Gummimaterial zum Unterbau der Alukappe bei Rollen und Verkürzungen
Art.Nr.: 3.4804 · Größe: 70 x 107 cm

12 MPL HART 12 MM GESTANZT SCHWEDENBRAUN

Festes Gummimaterial zum Unterbau der Alukappe bei Rollen und Verkürzungen
Art.Nr.: 3.4803
Größe: passt für alle Schuhspitzen

13 SCHNÜRSENKEL FÜR SICHERHEITSSCHUHE

Art.Nr.: 3.4900
Farben: weiß, schwarz, braun/schwarz

14 ANTISTATIKBAND

Art.Nr.: 3.4905

15 AUSBALLMASSE ANTISTATISCH

Menge: 180 g Dose
Art.Nr.: 3.4929

16 PU-KLEBSTOFF HELL FÜR SICHERHEITSSCHUHE

Menge: 650 g Dose
Art.Nr.: 3.4927

17 PU-VORSTRICH

Menge: 100 ml Flasche
Art.Nr.: 3.4926

18 VERNETZER FÜR PU-KLEBSTOFF

Menge: 100 g Flasche
Art.Nr.: 3.4933



Suchen Sie die entsprechende Brandsohlenschablone aus. Legen Sie die Brandsohlenschablone auf die Bettung. Falls es möglich ist und die orthopädische Indikation dies zulässt, zeichnen Sie den Brandsohlenumriss auf. Für Schalensohlen ist es zwingend erforderlich, den Umriss auf ca. +/- 1 mm einzuhalten. Schleifen Sie die Bettung entsprechend zu.

Anschließend müssen Sie noch die Spitzensprengung (A) und Absatzsprengung (B) beachten. Hierzu ist es hilfreich, die entsprechende Sohle oder unseren Probeabsatzkeil Gera (Art.Nr. 4.9030) oder Leipzig (Art.Nr. 4.9031) zu verwenden. Drücken Sie den Leisten in die Sohle oder auf den Absatzkeil und korrigieren Sie die Absatzsprengung.

(Achtung: Schuhe mit Alukappen verringern die Spitzensprengung um ca. 5 mm)

Den Leisten inklusive der Kopieeinlage und Brandsohle mit der tiefgezogenen Probe- kappe überprüfen, ob die Alukappe passt.



Sollten Veränderungen notwendig sein, formen Sie die Leistenspitze mit einer Tief- ziehfolie ab oder verwenden Sie einen Thermoplast und gleichen die Unterschiede mit Kork aus, damit die Alukappe passt.

Leistenspitze an Alukappe anpassen
Gr. 38-40 = Aluminiumkappe Normalform Gr. 9
Gr. 41-47 = Aluminiumkappe Normalform Gr. 11



Schaft Futterleder zwicken (Hinterkappen dürfen individuell gewählt werden, da sie kein Prüfgegenstand sind).

Bitte Antistatikbänder nicht abschneiden!

Blattpolster aufbringen. Futterspitze und Alukappe innen mit Neopren-Klebstoff einstreichen und im noch feuchten Zustand aufsetzen. Mit Gummihammer festklopfen.

6



7



Alukappe außen mit Neopren-Klebstoff einstreichen und Oberleder einwickeln.

8



Schuh mit Ausballmasse ausgleichen. 15 Min. trocknen lassen und anschließend abschleifen. Antistatikbänder mit PU-Klebstoff zum Vorfuß hin verkleben. PU-Überkappen sollten vor Setzen der Sohle aufgebracht werden (gleiche Verklebung wie PU-Sohlen).



9

Gezwickten Schuh mit Sohle in Presse geben und unter leichtem Druck ausrichten. Schalenrand-Umriss mit Silbermine anzeichnen.

Sohlen mit Aceton abwaschen. **Security L** und **Dachdecker**: Sohle halogenieren und 20 Min. ablüften lassen oder **Safety L**: PU-Vorstrich auftragen und 20 Min. ablüften lassen. Sohle mit PU-Klebstoff und 5 % Vernetzer einstreichen. 20 Min. ablüften lassen. Schuh aufräumen und mit PU-Klebstoff und 5 % Vernetzer zweimal einstreichen. Dazwischen 20 Min. Trockenzeit. Sohle und Schuh mit Schockaktiviergerät auf ca. 80°C Oberflächentemperatur erwärmen. Laufsohle setzen und mit der Presse bei ca. 2-3 bar verarbeiten (Sohlen mit Stahleinlage zwischen 5 und 6 bar).

Am besten eignen sich Glockenpressen mit Hartverpressung.





1
Kopieeinlagen auf Spitzen- (A) und Absatzsprennung (B) mit SECURION®-Laufsohle überprüfen.

Den Leisten inklusive der Kopieeinlage und Brandsohle mit der tiefgezogenen Probe- kappe überprüfen, ob die Alukappe passt.



3
Sollten Veränderungen notwendig sein, formen Sie die Leistenspitze mit einer Tiefziehfolie ab und gleichen die Unterschiede mit Kork aus, damit die Alukappe passt.

Leistenspitze an Alukappe anpassen
Gr. 39-48 = Aluminiumkappe extra-groß Flach Gr. 12
Gr. 39-48 = Aluminiumkappe extra-groß Gr. 12



5
Gestanzte Vlies-Brandsohlen auf 85°C erwärmen und an Leisten anpressen. Sollte der Leisten vom Brandsohlen-Umriss abweichen, muss das Vlies-Brand- sohlenmaterial individuell verwendet werden.

Bei überbreiter Leistenform muss die Stahleinlage individuell angepasst werden. Im Vorfußbereich darf das Stahlblech nicht weiter als 5 mm von der Leistenkante entfernt sein, im Absatzbereich 15 mm.

Schaft Futterleder zwicken; Hinterkappen dürfen individuell gewählt werden, da sie kein Prüfgegenstand sind.

Bitte Antistatikbänder nicht abschneiden!



7
Blattpolster aufbringen. Futterspitze und Alukappe innen mit Neopren- Klebstoff einstreichen und im noch feuchten Zustand aufsetzen.

Mit Gummihammer festklopfen.



8

Alukappe außen mit Neopren-Klebstoff einstreichen und Oberleder einzwicken.

Schuh mit Ausballmasse ausgleichen. 15 Min. trocknen lassen und anschließend abschleifen. Antistatikbänder mit PU-Klebstoff zum Vorfuß hin verkleben. PU-Überkappen sollten vor Setzen der Sohle aufgebracht werden (gleiche Verklebung wie PU-Sohlen).



9



10

Gezwickten Schuh mit Zwischensohle in Presse geben und unter leichtem Druck ausrichten. Schalenrand-Umriss mit Silbermine anzeichnen. Bei breiten Leisten Zwischensohle einschneiden und bei Bedarf mit antistatischem Material auffüllen.

Zwischensohle mit Aceton abwaschen. PU-Vorstrich auftragen und 20 Min. ablüften lassen. Zwischensohle mit PU-Klebstoff und 5 % Vernetzer einstreichen. 20 Min. ablüften lassen. Schuh aufräumen und mit PU-Klebstoff und 5 % Vernetzer zweimal einstreichen. Dazwischen 20 Min. Trockenzeit. Zwischensohle und Schuh mit Schockaktiviergerät auf ca. 80°C Oberflächentemperatur erwärmen. Zwischensohle setzen und mit einem Schalenkissen bei ca. 2-3 bar pressen. Falls eine Schuhzurichtung nötig ist, können Rollen und Verkürzungen bis 3,5 cm mit antistatischem Aufbaumaterial gemacht werden. An der Schuhspitze muss das Material durch das feste Gummimaterial MPL Hart ersetzt werden. Zwischensohle Stellung schleifen und aufräumen.



11



Laufsohle sollte zur Überprüfung der Absatz- und Spitzensprengung verwendet werden.

Laufsohle aufräumen (bei Sohle mit Stahleinlage nur den seitlichen Rand rauhen, nicht die Stahleinlage). PU-Vorstrich auf Zwischensohle und Laufsohle auftragen und 20 Min. ablüften lassen. Sohle anschließend mit PU-Klebstoff und 5 % Vernetzer einstreichen. 20 Min. ablüften lassen. Zwischensohle und Laufsohle mit Schockaktiviergerät auf ca. 80°C Oberflächentemperatur erwärmen. Laufsohle setzen und mit der Presse bei ca. 2-3 bar verarbeiten (Sohlen mit Stahleinlage zwischen 5 und 6 bar).

NOTWENDIGKEITSBESCHEINIGUNG

Damit Sie wissen, welche Ausführung und Form des Sicherheitsschuhs Sie fertigen müssen, sollte der Sicherheitsbeauftragte der Firma, in der der Patient arbeitet, diese für Sie ausfüllen.

SCHAFT

Es dürfen nur Schäfte, die auf den Seiten 3-14 abgebildet sind, für die baumustergeprüften Schuhe verwendet werden. Ob Sie einen Halbschuh oder Stiefel fertigen müssen, können Sie wieder von der Notwendigkeitsbescheinigung ablesen. Gewisse Schafthöhen dürfen nicht unterschritten und nur geprüfte Materialien eingesetzt werden.

Geprüfte Obermaterialien: DIN-Leder braun, DIN-Leder schwarz, Hydro-Micrella print, Hydro-Micrella schwarz, Hydro-Micrella weiß, Hydro-Velour grau, Rind-Nubuk blei, Rind-Nubuk marine, Rind-Nubuk marone, Rind-Nubuk schwarz, Rind-Nubuk strand, Waterproof schwarz

Geprüfte Futtermaterialien: Diasoft-3D, Lederfutter, Ultratex

ANTISTATIK

Bei baumustergeprüften Schuhen müssen Antistatikbänder in den Schaft eingearbeitet werden.

Zur Sohlenverklebung darf nur unser PU-Klebstoff mit Vernetzer verwendet werden.

Bitte händigen Sie Ihrem Kunden das Merkblatt zur Antistatik aus. Sie haben nach der Montage in Ihrem Haus die Möglichkeit, die Schuhe bei uns auf die Antistatikwerte überprüfen zu lassen.

ESD

Die Bausätze Safety L, Securion® L und Securion® L Flach sind in der Ausführung S1 und S2 auch in ESD-Ausstattung erhältlich.



LEISTEN

Es ist möglich, Ihren bestehenden Kundenleisten mit Fußbettung zu verwenden. Ebenso können Sie unsere Leisten als Basis für die Schuhe verwenden. Leisten 800 für Safety L und Security L, sowie Leisten 810 für Dachdecker. Leisten 825 für Securion® L Flach und Leisten 850 für Securion® L. Diese Leisten sind Bruttoleisten, die die Einlagenzugabe von ca. 5 mm bis 1 cm Stärke im Ballenbereich bereits beinhalten. Der Leisten muss entsprechend der Fußmaße des Patienten gerichtet werden. Bitte achten Sie darauf, dass Ihre Leisten 3-geteilt sind und formstabil, da bei der Sohlenverklebung der Druck von 6 bar die Leisten zerstören könnte.

HINTERKAPPEN

Diese sind nicht Prüfgegenstand und können frei gewählt werden. Sie haben die Wahl aus Leder, Lefa, Kunststoff, Knöchel-, Arthrodesen- oder Peronaeuskappen.

BRANDSOHLEN

Es dürfen nur Brandsohlen oder Brandsohlenmaterialien aus unseren Bausätzen verwendet werden.

Safety L:	Vlies-Brandsohle 800
Security L und Dachdecker:	Leder-Brandsohle 800 / 810
Securion® L und Securion® L Flach:	Securion® Vlies-Brandsohle 825 / 850; individuell oder gestanzt

SCHNÜRSENKEL

Es können nur die geprüften Schnürsenkel von uns eingearbeitet werden.

STAHLINLAGEN

Safety L, Security L und Dachdecker. Ausführung S3:

Stahleinlagen sind in den Sohlen Gera, Leipzig und Amberg bereits integriert.

Securion® L und Securion® L Flach. Ausführung S3:

Bei normal breiten Leisten können die Securion Abschluss-Sohlen mit integrierter Stahleinlage verwendet werden.

Bei überbreiten Leistenformen muss die Stahleinlage individuell angepasst werden. Im Vorfußbereich darf das Stahlblech nicht weiter als 5 mm von der Leistenkante entfernt sein, im Absatzbereich 15 mm.

Die Stahlsohlen dürfen nicht mehr als drei Löcher enthalten und nicht genietet werden.

Ausführung S1/S2: Hierfür verwenden Sie bitte Sohlen ohne Stahleinlagen.

ALUMINIUMKAPPEN

Safety L / Security L:	Alukappe Normalform	Gr. 38-40 = Kappengröße 9	Gr. 41-53 = Kappengröße 11
Dachdecker:	Alukappe Normalform	Gr. 38-48 = Kappengröße 11	
Securion® L:	Alukappe extra-groß	Gr. 39-48 = Kappengröße 12	
Securion® L / Securion® L Flach:	Alukappe extra-groß Flach 12	Gr. 39-48 = Kappengröße 12	

Für die baumustergeprüften Sicherheitsschuhe dürfen nur unsere Alukappen eingearbeitet werden.

Einlagen

Sie dürfen für die Bezüge der Kopieeinlagen nur die von uns vorgesehenen Materialien verwenden (Leder oder Microfaser). Zum Aufbau der Einlagen unter der Alukappe müssen Sie Materialien verarbeiten, die den Anforderungen der Norm gerecht werden (Shorehärte unter 55°). Die höchste Reststärke, die die Kopieeinlagen im Zehenbereich unter der Alukappe haben dürfen:

- 4 mm Safety L / Security L
- 2 mm Dachdecker
- 10 mm Securion® L
- 3,5 mm Securion® L Flach

Bitte beachten Sie bei angewalkten Einlagen oder Orthesen, dass Sie die Antistatikbänder nicht abdecken, da ansonsten die geforderten Leitwerte nicht mehr erfüllt werden.

Klebstoff

Der von uns gelieferte PU-Klebstoff mit Vernetzer, sowie der PU-Vorstrich für PU-Sohlen oder der Halogenierer für Vollgummisohlen muss für die Sohlenverklebung verwendet werden.

MONTAGE

Der Schuh kann von Ihnen nach unserer Bauanleitung montiert werden.

Es besteht auch die Möglichkeit, die Schuhe bei uns teilweise oder komplett montieren zu lassen.

BAUMUSTERGEPRÜFTE SCHUHZURICHTUNGEN (VERKÜRZUNGEN, SOHLENROLLEN UND ZURICHTUNGEN) IN S3

Bei den Bausätzen Security L und Dachdecker dürfen keine Schuhszurichtungen an der Laufsohle vorgenommen werden. Bei den anderen Bausätzen dürfen keine Schuhszurichtungen an Schuhen in S1 und S2 Ausführung vorgenommen werden.

Innen (Fußbettung oder Kork)

Safety L / Security L / Dachdecker:

- Verkürzungen im Kork bis zu 5 cm

Securion® L / Securion® L Flach:

- Verkürzungen im Kork bis zu 5 cm

Außen (auf der Laufsohle)

Safety L:

- Verkürzungsausgleich bis zu 3,5 cm
- Abrollsohlen, Mittelfuß- und Ballenrollen
- Innenrand- und Außenranderhöhung

Securion® L / Securion® L Flach:

- Verkürzungsausgleich bis zu 3,5 cm
- Abrollsohlen, Mittelfuß- und Ballenrollen
- Innenrand- und Außenranderhöhung

Achtung: Unter der Alukappe muss mit dem Material MPL Hart aufgebaut werden.

Die Montageanleitung auf der Seite 26 beachten.

KENNZEICHNUNG / ZERTIFIKATE

Wenn Sie die Schuhe selbst fertigen, können Sie diese anschließend an uns zurücksenden, um ein Einzelzertifikat (Zusatzkosten) zu erhalten. Der Schuh wird von uns mit einem entsprechenden Stempel gekennzeichnet. Anschließend müssen Sie den Schuh nochmals mit Ihrem Stempel vom BIV kennzeichnen.



MERKBLÄTTER

Sie müssen jedem Patienten ein Merkblatt zur Antistatik, sowie die Informationsbroschüre für Sicherheitsschuhe aushändigen und ihn auf die Gefahren und Risiken hinweisen.

ZERTIFIKAT

Gegen eine Gebühr wird vom PFI ein entsprechendes Einzel-Baumusterzertifikat für Ihren Kunden ausgestellt. Sie können auch das Allgemeine Zertifikat zum jeweiligen Bausatz kostenlos anfordern.

ABRECHNUNG

Sie können die Baukastensysteme Safety L, Security L, Dachdecker, Securion® L und Securion® L Flach nach den vom BIV erzielten Preisen mit den Berufsgenossenschaften abrechnen.

BAUTEILE

Sie dürfen die Bauteile der verschiedenen am Markt befindlichen Baukastensysteme nicht miteinander mischen. Außerdem dürfen Sie die Bauteile nur in folgenden Kombinationen der jeweiligen Bausätze verwenden:

Safety L:	Vlies-Brandsohle	Laufsohle Gera	Alukappe Normalform	9 oder 11
Security L:	Leder-Brandsohle	Laufsohle Leipzig	Alukappe Normalform	9 oder 11
Dachdecker:	Leder-Brandsohle	Laufsohle Amberg	Alukappe Normalform	11
Securion® L:	Vlies-Brandsohle individuell o. gestanzt	Zwischen- u. Abschluss-Sohle Securion®	Alukappe extra-groß	12
Securion® L Flach:	Vlies-Brandsohle individuell o. gestanzt	Zwischen- u. Abschluss-Sohle Securion®	Alukappe extra-groß Flach	12

LAUFSOHLEN

Für die Bausätze können Sie folgende Sohlenkombinationen wählen:

Safety L Ausführung S3:	Gera (PUR-Laufsohle) mit Stahleinlage
Safety L Ausführung S2:	Gera (PUR-Laufsohle) ohne Stahleinlage
Safety L Ausführung S1:	Gera (PUR-Laufsohle) ohne Stahleinlage
Security L Ausführung S3:	Leipzig (Vollgummi-Laufsohle) mit Stahleinlage
Security L Ausführung S2:	Leipzig (Vollgummi-Laufsohle) ohne Stahleinlage
Security L Ausführung S1:	Leipzig (Vollgummi-Laufsohle) ohne Stahleinlage
Dachdecker Ausführung S3:	Amberg (Vollgummi-Laufsohle) mit Stahleinlage
Securion® L Ausführung S3:	Securion® Abschluss-Sohle (PUR-Laufsohle) mit Stahleinlage
Securion® L Ausführung S2:	Securion® Abschluss-Sohle (PUR-Laufsohle) ohne Stahleinlage
Securion® L Ausführung S1:	Securion® Abschluss-Sohle (PUR-Laufsohle) ohne Stahleinlage
Securion® L Flach Ausführung S3:	Securion® Abschluss-Sohle (PUR-Laufsohle) mit Stahleinlage
Securion® L Flach Ausführung S2:	Securion® Abschluss-Sohle (PUR-Laufsohle) ohne Stahleinlage
Securion® L Flach Ausführung S1:	Securion® Abschluss-Sohle (PUR-Laufsohle) ohne Stahleinlage

PUR-Laufsohlen sind nicht für Landwirtschaft, Gießereien und Teerarbeiten geeignet!

BAUMUSTERPRÜFUNG / SCHUHGRÖßEN

Für folgende Größen ist eine Baumusterprüfung erhältlich:

Safety L:	38 - 49, 51, 53
Security L:	38 - 47
Dachdecker:	38 - 48
Securion® L und Securion® L Flach:	39 - 48

Schuhzurichtung bei den Bausätzen Security (Laufsohle Leipzig) und Dachdecker (Laufsohle Amberg) nicht möglich.

VERKÜRZUNG LAUFSOHLE BIS ZU 3,5 CM

- Abschluss-Sohle von Hand mit Messer oder Tremel abtrennen
- Antistatische PUR-Aufbauplatte 6, 9 oder/und 18 mm ausschneiden und aufrauhen (maximal 3,5 cm)
- Schuhboden egalisieren
- PU-Klebstoff mit 5 % Vernetzer auf beiden Teilen auftragen
- Trockenzeit 20 Minuten
- nochmals PU-Klebstoff mit 5 % Vernetzer auftragen
- Trockenzeit 20 Minuten
- Schuh und Sohle aktivieren, ca. 70°C bis 80°C
- Pressen mit ca. 3-6 bar (je nach Materialhärte)
- Schuhzurichtung Verkürzung Stellung einschleifen
- unter der Alukappe Aufbaumaterial abschleifen und durch MPL Hart 12 mm ersetzen (ab einer Stärke von 1 cm)
- PU-Klebstoff mit 5 % Vernetzer auf beiden Teilen auftragen
- Trockenzeit 20 Minuten
- nochmals PU-Klebstoff mit 5 % Vernetzer auf beiden Teilen auftragen

Antistatisches Aufbaumaterial



Abgetrennte Abschluss-Sohle

MPL Material

- Trockenzeit 20 Minuten
- Schuh und Sohle aktivieren, ca. 70°C bis 80°C
- Pressen mit ca. 3-6 bar (je nach Materialhärte)
- Sohlenrand schleifen



ABROLLSOHLE UND INNEN- ODER AUßENRANDERHÖHUNG



Antistatisches Aufbaumaterial

Abgetrennte Abschluss-Sohle

- Abschluss-Sohle von Hand mit Messer oder Tremel abtrennen
- Antistatische PUR-Aufbauplatte 6 mm oder 9 mm ausschneiden und aufrauhen
- Schuhboden egalisieren
- PU-Klebstoff mit 5 % Vernetzer auf beiden Teilen auftragen
- Trockenzeit 20 Minuten
- nochmals PU-Klebstoff mit 5 % Vernetzer auf beiden Teilen auftragen
- Trockenzeit 20 Minuten
- Schuh und Sohle aktivieren, ca. 70°C bis 80°C
- Pressen mit ca. 3-6 bar (je nach Materialhärte)
- Schuhzurichtung Abrollsohle oder Innen- bzw. Außenranderhöhung einschleifen (ab einer Stärke von 1 cm die Spitze durch MPL Hart ersetzen)
- PU-Klebstoff mit 5 % Vernetzer auf beiden Teilen auftragen
- Trockenzeit 20 Minuten
- nochmals PU-Klebstoff mit 5 % Vernetzer auf beiden Teilen auftragen
- Trockenzeit 20 Minuten
- Schuh und Sohle aktivieren, ca. 70°C bis 80°C
- Pressen mit ca. 3-6 bar (je nach Materialhärte)
- Sohlenrand schleifen



THANNER GmbH, Am Fallenweg 30, D-89420 Höchstädt/Donau, Telefon +49 (0) 90 74/95 51-0, Telefax +49 (0) 90 74/95 51-50

E-Mail: info@thanner-gmbh.com, Internet: www.thanner-gmbh.com

Onlineshop: www.thannershop.com, : www.facebook.com/thanner.de